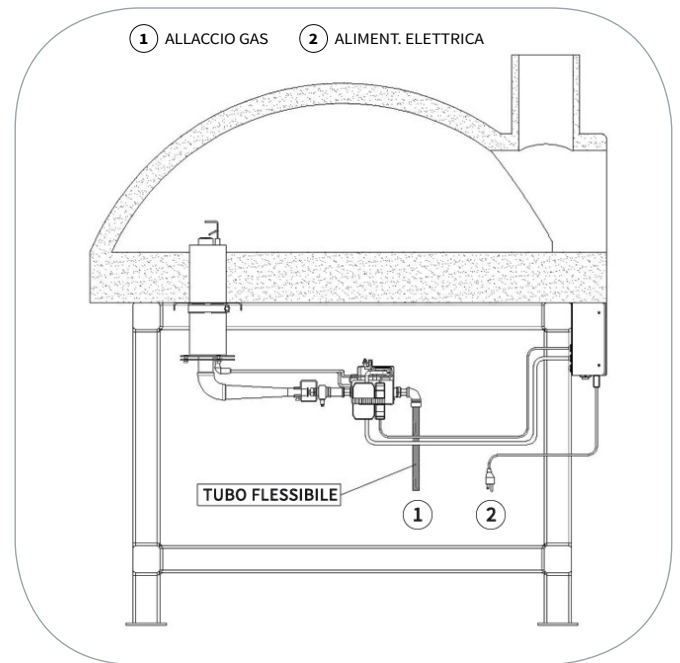
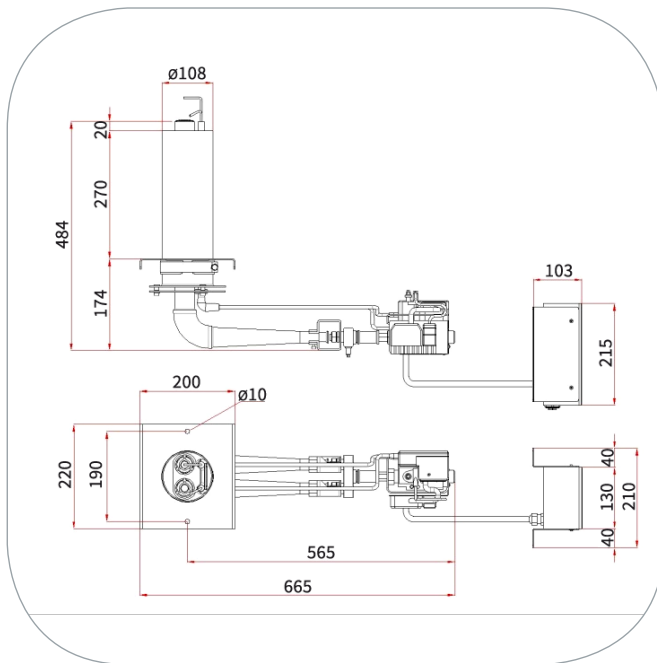
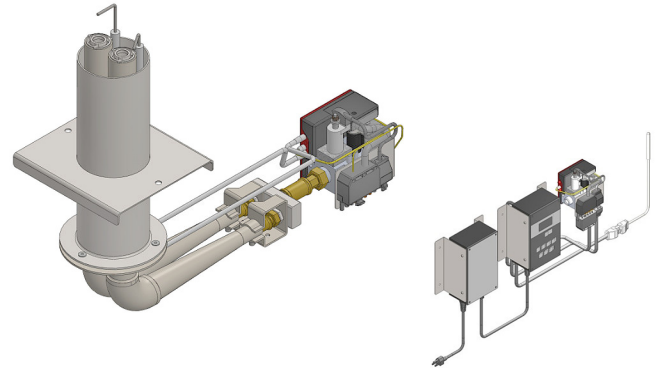


VERSIONE ORIZZONTALE

- SPECIFICO PER IL SETTORE PROFESSIONALE
- DEVIATORI DI FIAMMA AD ALTA EFFICIENZA
- SISTEMA A.F.S. PER VARIE ALTEZZE DI PIANO
- GRUPPO VALVOLA PROFESSIONALE



BRUCIATORE SERIE E (VERSIONE ORIZZONTALE)

MODELLO E2 H	METANO	GPL
Potenza termica (Kw) MIN - MAX	9.0 - 19.0	9.0 - 20.0
Potenza termica (BTU) MIN - MAX	31.000 - 65.000	30.700 - 68.000
Potenza termica (Kcal/h) MIN - MAX	7.800 - 16.400	7.700 - 17.200
Pressione all'ingresso (mbar)	20	29
Allacciamento gas	1/2 BSP/G	1/2 BSP/G
Rendimento di combustione	80 %	80 %
Consumo MIN - MAX	0.9 - 1.8 m3/h	1.4 - 3.1 Kg/h
Peso netto	11,7 Kg	11,7 Kg

PORTATA

